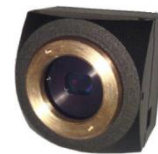


## MMC-50M-S / MMC-50C-S профессиональные цифровые камеры для микроскопии



MMCSoft представляет линейку профессиональных цифровых камер для микроскопии:

- USB интерфейс для подключения к ПК.
- Стандартный A/mini-B USB кабель.
- Питание от ПК.
- Прямое управление из всех программных продуктов MMCSoft.
- Компактный корпус 50x50x33 мм.
- Резьба C-Mount.
- Ручная отбраковка сенсоров!
- Комплекты камера+ПО.

### Технические характеристики:

Датчик изображения	2/3" ICX655 Sony ПЗС			
Формат данных	2448 x 2048	9 к/с	1224 x 1024 биннинг 2x2	18 к/с
	612 x 512 биннинг 4x4	36 к/с		
Размер пиксела	3,45 x 3,45 мкм			
Разрешение	> 1800 твл. ч/б версия, > 1500 твл. цветная			
Чувствительность	0,032Лк * (0,003Лк **) ч/б и 0,25Лк * (0,015Лк **) цветная версия			
Динамический диапазон	61 дБ			
Отношение сигнал/шум	52 дБ			
Рабочая температура	+10 до +50°C			
Затвор	глобальный (кадровый), global shutter			
Питание	от USB (+5 В), не более 2,3 Вт			
Наработка на отказ	~ 24000 часов			
Гарантийный срок	12 месяцев			
Требования к ПК	Чипсет Intel, процессор Intel Pentium IV или выше, 1 Гб оперативной памяти, свободный USB порт. Для реализации полной частоты кадров – минимум прочих периферийных USB-устройств, либо отдельный USB контроллер для камеры.			
Требования к ОС	64-разрядные ОС Windows 7, 8, 10 Обязательно наличие Microsoft .NET Framework 4.0			

\* (пороговая чувствительность) - освещенность на объекте при параметрах: источник света – галогеновая лампа 3200К, без фильтра ИК отсечки, относительное отверстие объектива 1:1,4, время экспозиции 111мс, коэффициент усиления 0дБ, отношение С/Ш 20дБ.

\*\* (пределная чувствительность) - освещенность на объекте при параметрах: источник света – галогеновая лампа 3200К, без фильтра ИК отсечки, относительное отверстие объектива 1:1,4, время экспозиции 111мс, коэффициент усиления 20дБ, отношение С/Ш 1дБ.

Черно-белая (**MMC-50M-S**) и цветная (**MMC-50C-S**) камеры, построенные на ПЗС сенсоре компании Сони с разрешением 5 Мр и диагональю 2/3" с технологией кадрового затвора (глобального затвора). Сочетают в себе высочайшее качество цветопередачи, высокое разрешение и отличную чувствительность. Подходят для любых задач.

#### Камера+MMC

В комплекте с базой данных **MultiMedia Catalog** камера представляет собой полноценное рабочее место для съемки, архивирования и ручных измерений на изображениях и видео.

#### Камера+MMC MM

В комплекте с ПО **MMC MultiMeter** может использоваться для автоматического выделения сложных объектов, измерения группы параметров, классификации, статистической обработки серий изображений.

#### Камера+MMC FISH

В комплекте с ПО **MMC FISH** используется для автоматизации работы по цитогенетической методике флуоресцентной гибридизации in situ.

#### Продажи:

[syurzh@gmail.com](mailto:syurzh@gmail.com)

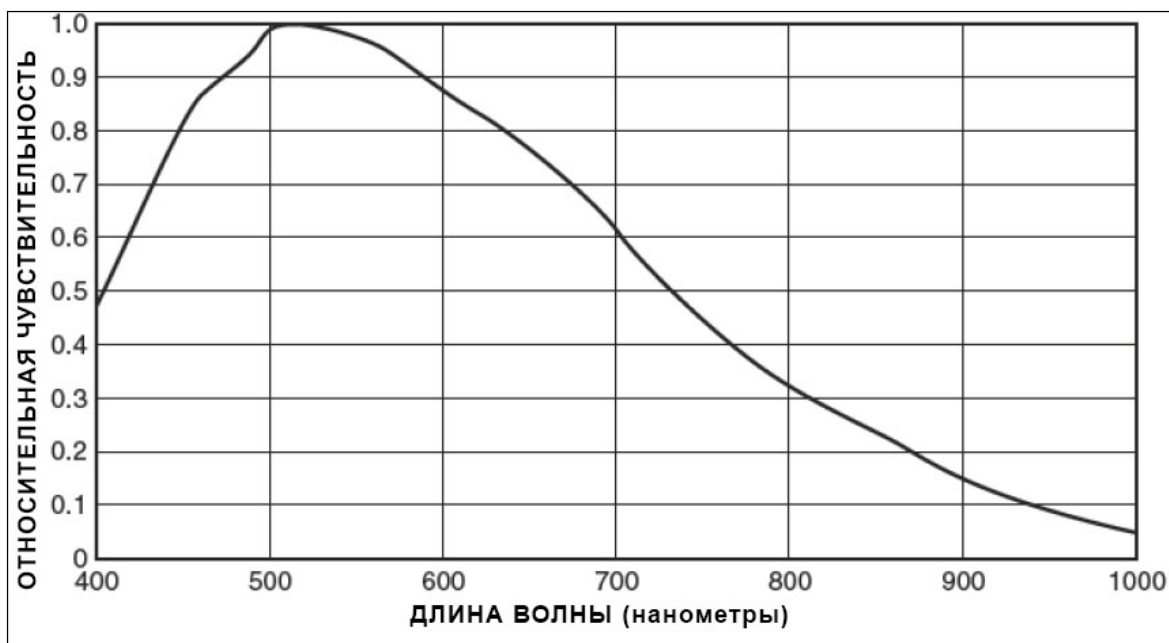
Юрженко Сергей Вячеславович



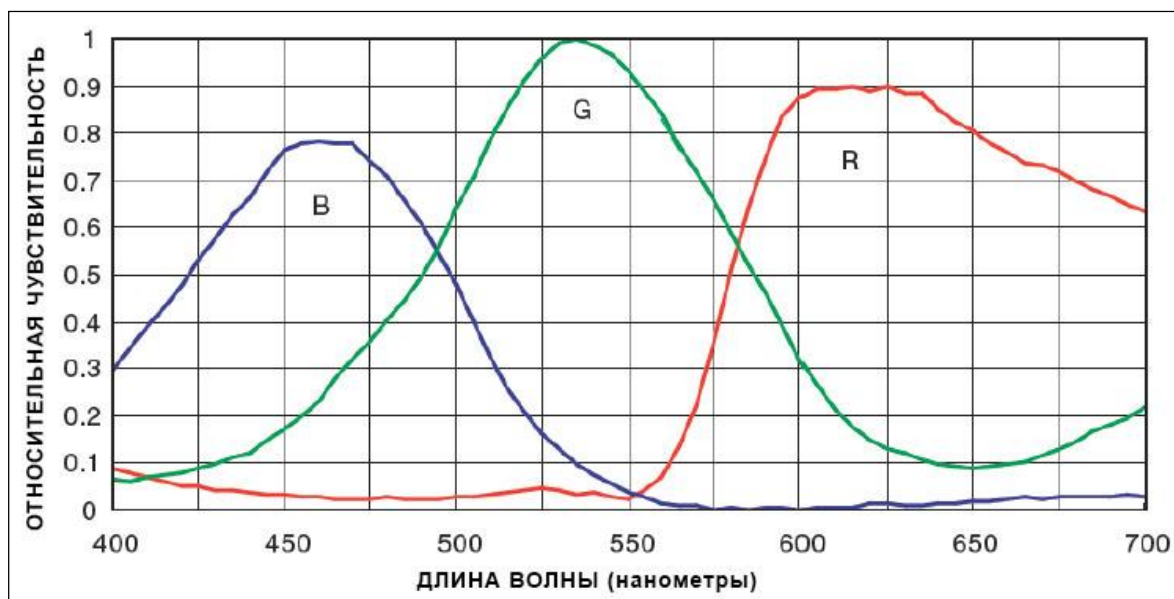
## Спектральная чувствительность сенсора

(без учета характеристик оптики и источника света)

Монохромная камера MMC-50M-S



Цветная камера MMC-50C-S



### Габаритные размеры

